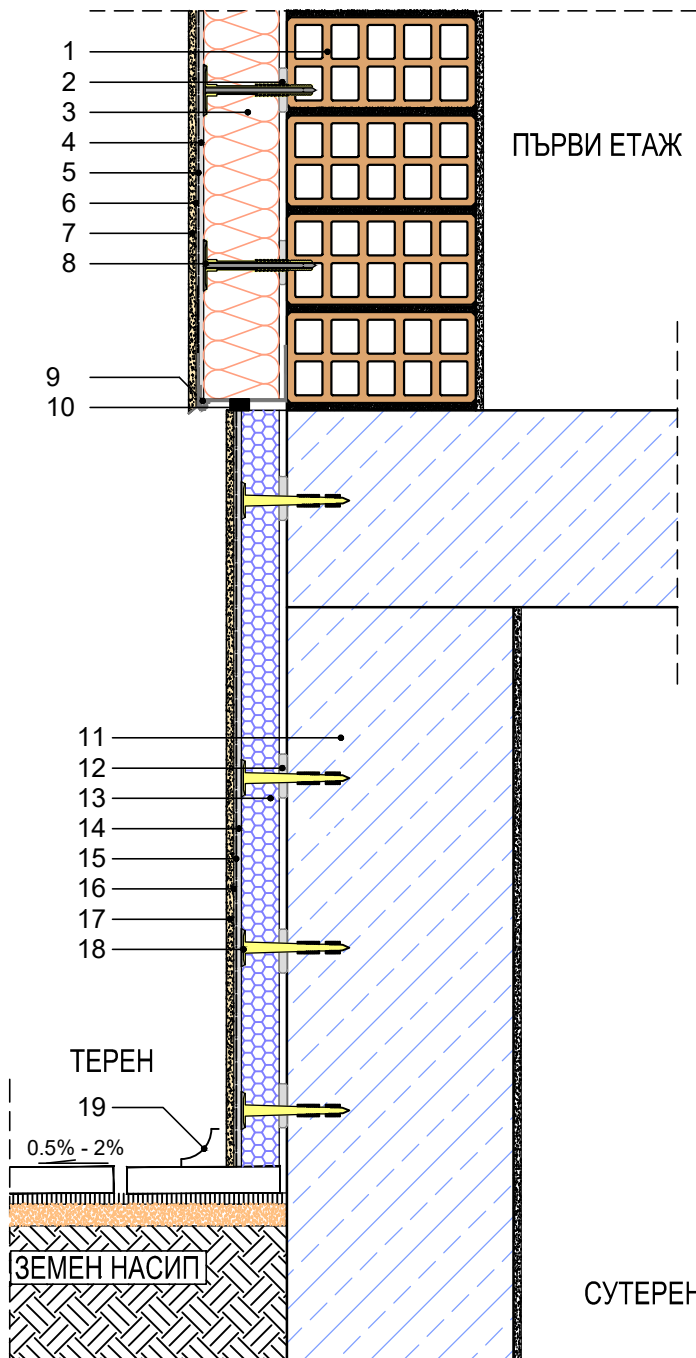




ВЕРТИКАЛЕН РАЗРЕЗ НА ВРЪЗКА НА ТОПЛОИЗОЛИРАНА СТЕНА
СЪС ЗЕМЕН НАСИП



1. Тухлен зид
2. Лепило за топлоизолационни плоскости
3. Теплоизолационна плоча
4. Шпакловка
5. Стъклофибърна мрежа
6. Универсален грунд
7. Фасадна мазилка
8. Фиксиращ дюбел
9. Цокълен профил с откапващ ъгъл с мрежа
10. Еластичен уплътнител
11. Стоманобетонна сутеренна стена
12. Лепило за топлоизолационни плоскости
13. Теплоизолационни плоскости от XPS
14. Шпакловка
15. Стъклофибърна мрежа
16. Универсален грунд
17. Мозаечна мазилка
18. PVC фиксиращ дюбел за бетон
19. Холкер